

# Boucle Naujan et Postiac par Saint-Aubin-de-Branne



Randonnée n°419570

Une randonnée proposée par Bruno33500

Circuit champêtre assez vallonné à travers vignes, prairies, élevages de chevaux petits hameaux sympathiques et quelques châteaux.

|                           |        |                                 |                           |
|---------------------------|--------|---------------------------------|---------------------------|
| <b>Durée :</b>            | 3h05   | <b>Difficulté :</b>             | Facile                    |
| <b>Distance :</b>         | 9.58km | <b>Retour point de départ :</b> | Oui                       |
| <b>Dénivelé positif :</b> | 125m   | <b>Activité :</b>               | A pied                    |
| <b>Dénivelé négatif :</b> | 131m   |                                 |                           |
| <b>Point haut :</b>       | 75m    | <b>Commune :</b>                | Naujan-et-Postiac (33420) |
| <b>Point bas :</b>        | 8m     |                                 |                           |

## Description

Stationner sur le parking commun des écoles et de la mairie.

**(D/A)** Partez à droite route de Bordeaux (**attention circulation rapide**), jusqu'à la sortie en descente. Après le château prenez à gauche le chemin qui descend vers Barnadas puis qui monte vers Beaufresque. Arrivez à Beaufresque.

**(1)** À la sortie, prenez à droite le chemin qui va vers le bois et les maisons, longez la haie sur la gauche puis à travers la vigne pour rejoindre le bosquet et la route.

**(2)** Tournez à droite la route vers Jacques, traversez le hameau, quittez la route, prenez le chemin jusqu'à la dernière maison.

**(3)** Virez à gauche, longez le bois puis rejoignez la route D128E5 à droite.

**(4)** Arrivé sur la route, virez à gauche sur la route et avant d'arriver au moulin de Scassefort, à la dernière vigne remontez à gauche vers la haie puis longez là à gauche. Un petit peu plus loin, traversez un petit ruisseau en passant de l'autre côté de la haie.

**(5)** Prenez à droite vers le bois pour monter vers le Bardos puis parvenez à la route au hameau de Bédât.

**(6)** À la bifurcation en Y, suivez à gauche la direction Saint-Aubin-de-Branne, jusqu'à la place de la mairie.

**(7)** Descendez vers l'église puis poursuivez sur le chemin vers le lieu-dit Labroue.

**(8)** À la sortie du virage à la bifurcation en Y, prenez à gauche le chemin, au lieu-dit Prussi restez sur le chemin vers la gauche qui continue à travers bois vers le lieu-dit Escambert.

**(9)** À la sortie d'Escambert, au niveau des serres virez à droite le long de la vigne direction le bois.

**(10)** Au niveau du château de Conques, virez à gauche vers Girolatte et continuez sur la route à droite sur 50m puis à gauche remontez jusqu'au parking **(D/A)**.

## Points de passages

- D/A Parking mairie écoles**  
N 44.788572° / O 0.184388° - alt. 61m - km 0
- 1 Château Beaufresque**  
N 44.795402° / O 0.175231° - alt. 69m - km 1.44
- 2 Route à droite vers Jacques**  
N 44.797267° / O 0.172817° - alt. 65m - km 1.82
- 3 À droite vers le bosquet puis la route**  
N 44.797739° / O 0.16495° - alt. 27m - km 2.52
- 4 Jonction avec la route**  
N 44.800784° / O 0.162086° - alt. 17m - km 3.04
- 5 À la sortie du bois à droite vers le Bardos**  
N 44.804619° / O 0.161976° - alt. 20m - km 4.25
- 6 A gauche vers St Aubin de Branne**  
N 44.808372° / O 0.16336° - alt. 63m - km 4.76
- 7 À droite vers l'église puis chemin**  
N 44.80857° / O 0.171396° - alt. 70m - km 5.42
- 8 Labroue à gauche chemin vers Prussi**  
N 44.80511° / O 0.172774° - alt. 69m - km 5.91
- 9 À droite devant les serres**  
N 44.797111° / O 0.174734° - alt. 69m - km 7.52
- 10 Conques à gauche chemin vers Girolatte**  
N 44.799077° / O 0.182905° - alt. 69m - km 8.25
- D/A Parking mairie écoles**  
N 44.788583° / O 0.184452° - alt. 61m - km 9.58

## Informations pratiques

**Important :** il est fortement recommandé de se procurer la carte IGN (voir ci-dessous) ou d'utiliser l'application sur un smartphone, ce qui en plus permet d'être géolocalisé en permanence donc de suivre le déplacement avec précision.

Le circuit peut croiser ou suivre d'autres circuits balisés tant que cela n'est pas précisé, n'en tenez pas compte.

L'utilisation de bâtons peut se révéler très utile et sécurisant, outre le côté stabilisateur, cela améliore la répartition des efforts.

### A proximité

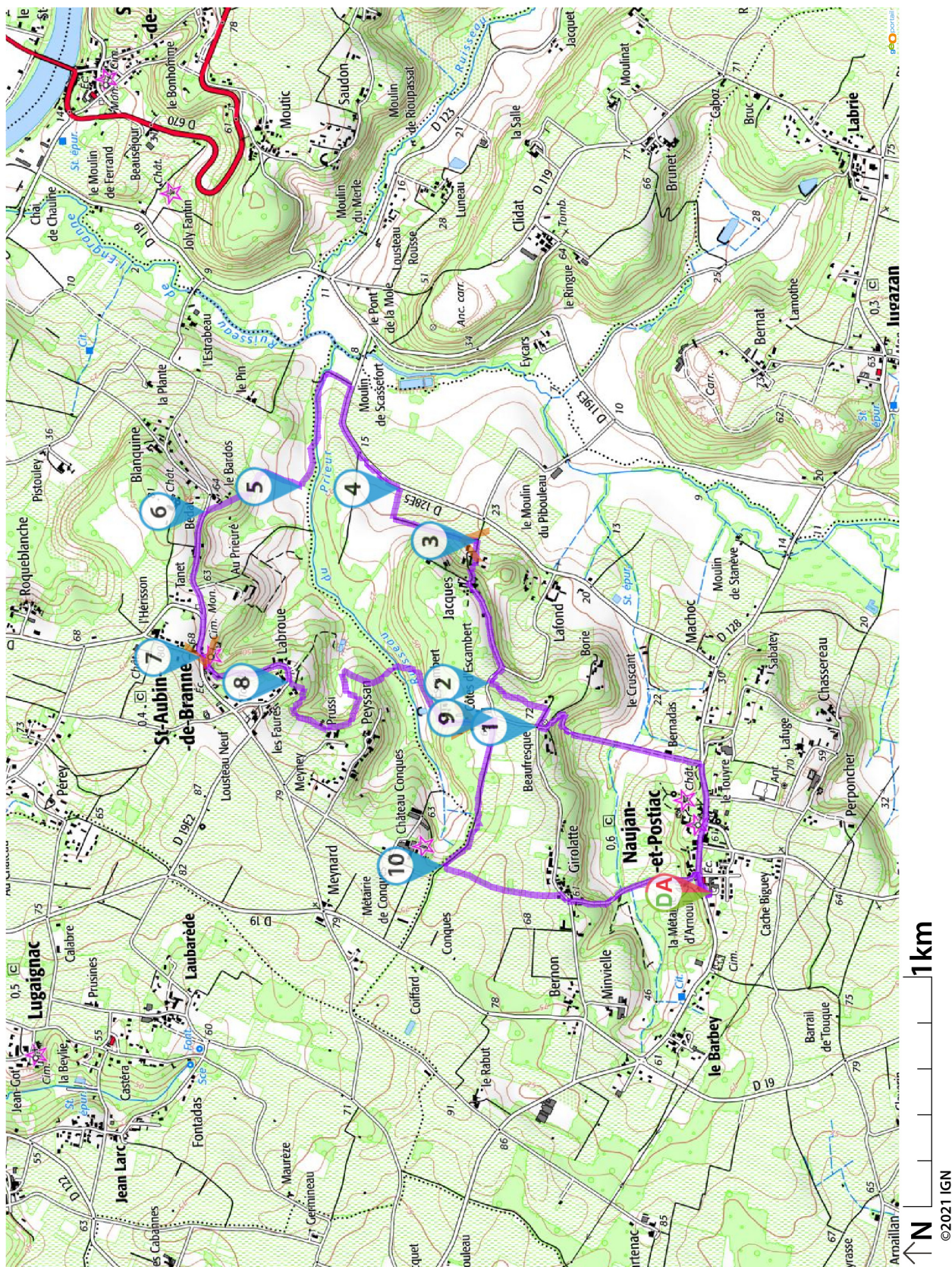
**L'église de Saint-Aubin-de-Branne**, placée sous le vocable de Notre-Dame, est affectée au culte catholique depuis sa construction, au XIe siècle. Elle est de style roman et est orientée Est-Ouest. Elle se situe au milieu du cimetière de la commune, à proximité d'un ruisseau qui rejoint l'un des affluents de l'Engranne.

Le clocher, de section rectangulaire, est soutenu par d'imposants contreforts. Originellement, il se composait de deux niveaux ; le premier niveau comportait huit baies (deux sur chacune des faces) et le second niveau en comportait douze (trois sur chacune des faces). Ces ouvertures ogivales sont séparées par trois colonnettes rangées dans le sens de l'épaisseur du mur et dont les chapiteaux n'ont pas d'ornementation. La cloche, se trouvant au second niveau, a été mise en place en 1872.

La façade Ouest de l'église fut reconstruite au XVIIe siècle après les destructions engendrées par les Guerres de religions. Un auvent, construit au XVIIIe siècle, se présente à l'entrée. Il est supporté par deux murs pignons et deux colonnes en pierre cylindriques. Sous cet auvent, des banquettes de pierre ont été installées afin de permettre le repos des paroissiens qui venaient aux offices ou se rendaient auprès des tombes. (source Wikipedia)

Donnez-nous votre avis sur : <https://www.visorando.com/randonnee-boucle-naujan-et-postiac-par-saint-aubin/>

Téléchargez l'application Visorando pour suivre cette randonnée



Visorando et l'auteur de cette fiche ne pourront pas être tenus responsables en cas d'accident survenu sur ce circuit.