

# Sainte-Florence



Visorando



Randonnée n°369881

Une randonnée proposée par Bruno33500

Randonnée bucolique et vallonnée avec de beaux points de vue. On démarre par une bonne côte pour ensuite découvrir au sommet une belle vue sur la vallée de la Dordogne et sur Castillon-la-Bataille. Parcours entre vignes, bois, prairies, peu de macadam. On termine par une bonne côte, moins raide cependant qu'au départ.

<b>Durée :</b>	3h05	<b>Difficulté :</b>	Moyenne
<b>Distance :</b>	9.72km	<b>Retour point de départ :</b>	Oui
<b>Dénivelé positif :</b>	109m	<b>Activité :</b>	A pied
<b>Dénivelé négatif :</b>	106m		
<b>Point haut :</b>	87m	<b>Commune :</b>	Sainte-Florence (33350)
<b>Point bas :</b>	15m		

## Description

Stationner sur le parking de l'église de Sainte-Florence.

**(D/A)** Prendre le chemin qui monte et atteindre le premier plateau.

**(1)** Prendre à droite le premier plateau, beaux points de vue sur la vallée de la Dordogne. Poursuivre jusqu'à la prochaine bifurcation.

**(2)** Partir à gauche et continuer à monter. Longer la lisière du bois qui domine la vallée. Sur le sentier découvrir plusieurs palombières. Traverser une route et poursuivre.

**(3)** Continuer sur ce sentier qui vire à gauche puis à droite. Continuer en lisière de bois puis s'en éloigner pour passer par les vignes et retrouver le carrefour la Route de Cardeneau.

**(4)** La prendre à gauche, traverser la route suivante et emprunter en face l'Impasse le Gât. Traverser ce hameau et poursuivre jusqu'au Moulin de Tuscat.

**(5)** Le contourner en prenant à droite juste avant l'entrée, suivre ensuite la lisière du bois, se diriger vers un grand chêne isolé. Rejoindre la route (D126).

**(6)** La traverser ainsi que hameau de Pourjac en empruntant l'Impasse de Pourjac. Retrouver un sentier à la fin de l'impasse, le suivre en descente dans le sous-bois et parvenir à la route de Cablanc.

**(7)** La prendre à droite pour rejoindre Cablanc.

**(8)** Prendre à gauche direction le lieu-dit la Valade, puis Loustalet et Belliquet.

**(9)** Passer ce lieu-dit et longer la route jusqu'à atteindre un sentier au niveau du ruisseau de Gamage.

**(10)** Emprunter à droite le sentier et rejoindre la bifurcation de la boucle.

**(2)** Reprendre le trajet aller pour rejoindre le parking **(D/A)**.

## Informations pratiques

Variante : possibilité de raccourcir à 8.5km. Pour cela, après le **(4)**, virer à droite sur la D126 puis encore à droite vers Cablanc et rejoindre le **(8)**.

Important : ce circuit sort des sentiers battus tous les repères qui figurent dans la description (Lieu-dit, nom de château mais aussi ligne HT, pont etc...), sont sur la carte IGN 1/25.000 correspondante par contre ne sont pas toujours présents dans le plan réduit. Il est fortement recommandé soit de vous procurer la dite carte, soit d'utiliser l'application sur un smartphone, ce qui en plus vous

## Points de passages

**D/A Parking de l'église de Sainte-Florence**  
N 44.812409° / O 0.090499° - alt. 16m - km 0

**1 A droite**  
N 44.809928° / O 0.088839° - alt. 64m - km 0.37

**2 Bifurcation à gauche**  
N 44.810489° / O 0.09279° - alt. 59m - km 0.71

**3 Palombières**  
N 44.809597° / O 0.081379° - alt. 77m - km 1.82

**4 Carrefour la Route de Cardeneau**  
N 44.808123° / O 0.071009° - alt. 86m - km 3.37

**5 Moulin de Tuscat**  
N 44.803187° / O 0.058285° - alt. 75m - km 4.71

**6 Traversée de la D126**  
N 44.798626° / O 0.062663° - alt. 84m - km 5.41

**7 Route de Cablanc**  
N 44.797115° / O 0.069791° - alt. 20m - km 6.13

**8 A gauche, direction Château La Valade**  
N 44.800748° / O 0.071629° - alt. 24m - km 6.59

**9 Belliquet**  
N 44.803715° / O 0.081399° - alt. 18m - km 7.47

**10 Près du ruisseau la Gamage**  
N 44.80506° / O 0.088094° - alt. 22m - km 8.05

**D/A parking de l'église de Sainte-Florence**  
N 44.812387° / O 0.090492° - alt. 16m - km 9.72

permettra d'être géolocalisé en permanence donc de suivre votre déplacement avec précision.

Le circuit peut croiser ou suivre d'autres circuits balisés. Il est tentant de suivre les balises ! Tant que cela n'est pas précisé, ne vous égarez pas.

L'utilisation de bâtons peut s'avérer très utile et sécurisant, outre le côté stabilisateur, cela améliore la répartition des efforts.

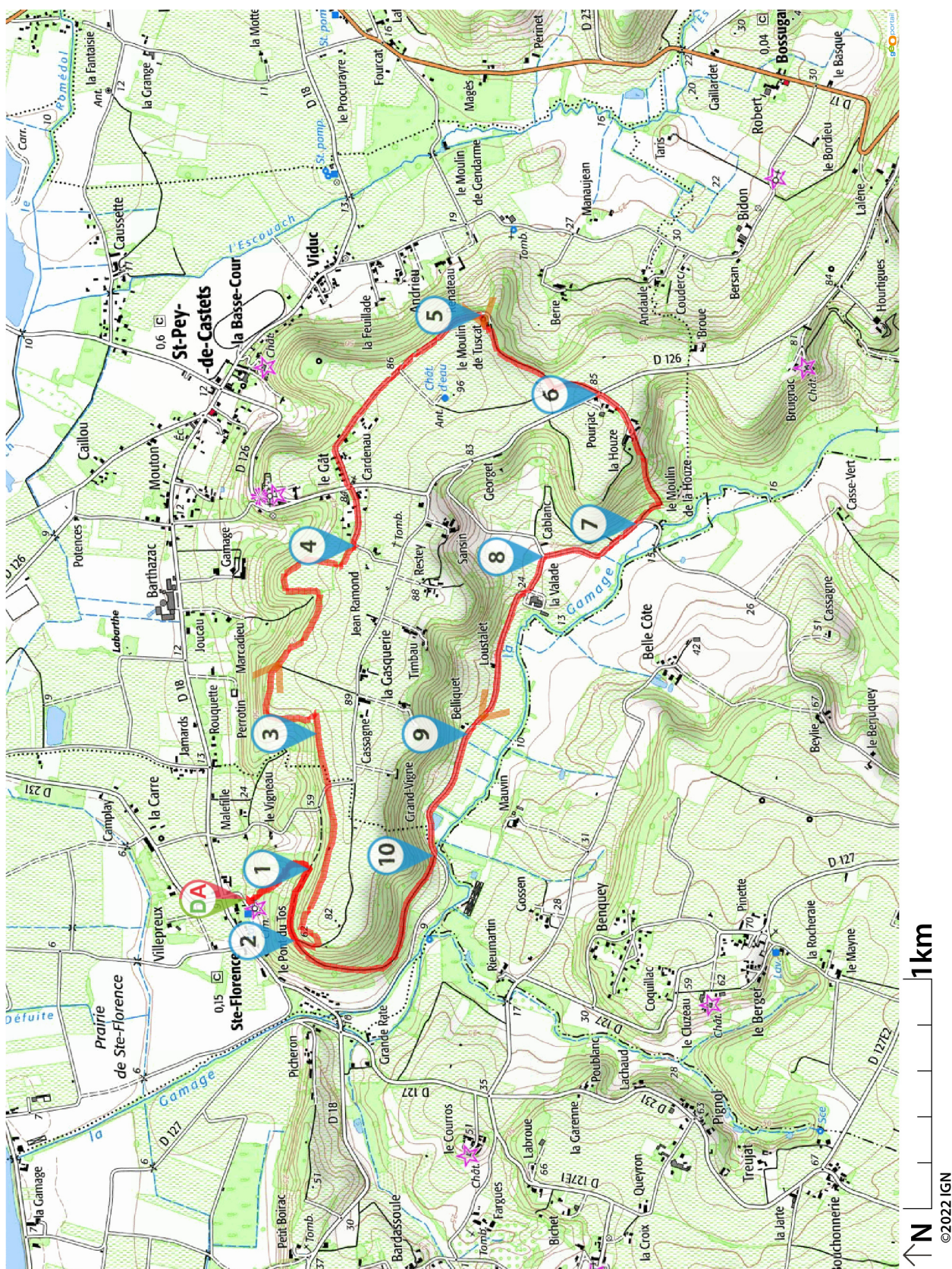
### A proximité

Parking situé devant une église du XIIe siècle.

Très joli Moulin de Tuscat, transformé en habitation.

Donnez-nous votre avis sur : <https://www.visorando.com/randonnee-circuit-autour-de-sainte-florence/>

Téléchargez l'application Visorando pour suivre cette randonnée



Visorando et l'auteur de cette fiche ne pourront pas être tenus responsables en cas d'accident survenu sur ce circuit.



# LA CHARTE

## du *visor* randonneur

### Préparation de sa randonnée



#### BIEN CHOISIR SA RANDONNÉE

en fonction de sa durée, et de sa difficulté, en fonction de ses compétences et de sa condition physique.



#### CONSULTER LA MÉTÉO

et se renseigner sur les particularités du site : neige, température, horaires et coefficient des marées, vent, risque d'incendie...



#### S'ÉQUIPER EN CONSÉQUENCE

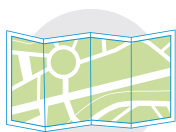
équipement particulier, moyen d'alerte, trousse à pharmacie, vêtements... et prendre de quoi boire et s'alimenter.



#### PRÉVENIR

au moins une personne du projet de randonnée.

### Comportement pendant la randonnée



#### RESTER SUR LES SENTIERS

(sauf cas exceptionnel).



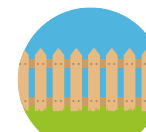
#### RESPECTER

les cultures et les prairies, ne pas cueillir ou ramasser les fruits.



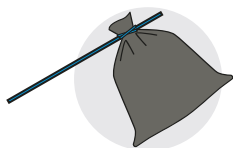
#### RESPECTER LES INTERDICTIONS

propres au site : ne pas cueillir, ne pas faire de feu, ne pas camper...



#### REFERMER

les clôtures et barrières après les avoir ouvertes, demeurer prudent en cas de troupeau et s'en écarter.



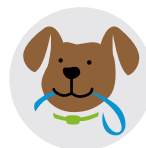
#### RAMENER SES DÉCHETS

ne pas laisser de traces de son passage.



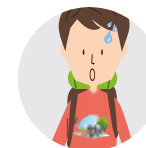
#### ÊTRE DISCRET

respectueux et courtois vis à vis des autres usagers.



#### GARDER LA MAÎTRISE DE SON CHIEN

le tenir attaché, l'avoir auprès de soi à chaque croisement d'autres usagers, pouvoir le rappeler à tout moment. Randonner avec son chien est à proscrire en présence de troupeaux.



#### LA NATURE EST UN MILIEU VIVANT

qui évolue avec le temps, randonner c'est partir à l'aventure avec les risques qui y sont liés. Savoir renoncer et faire demi-tour est aussi un geste responsable.

**Qu'il soit privé ou public**, vous randonnez toujours sur un terrain ne vous appartenant pas, particulièrement s'il est privé, les propriétaires autorisent (généreusement, gracieusement ou aimablement) le passage.

**Merci de ne pas poursuivre en justice en cas d'accident ceux chez qui vous randonnez au risque de se voir interdire ce loisir; mais vous pouvez signaler tout risque rencontré.**